

# Cartografia per SAPR

Cartografia per SAPR – [www.cartografiasapr.it](http://www.cartografiasapr.it)

La ipsat di Roma, con il supporto del partner tecnologico KGPARTNERS, ha prodotto la prima banca dati geografica con le mappe delle "no fly zones" per l'Italia. Si tratta di una banca dati geografica che ha convertito le regole tecniche del regolamento Enac associate alle prescrizioni ENAV ed altri dati di supporto in mappe navigabili on line tramite webgis ESRI.

## Prodotto

- Fornitura applicazione Mobile per accesso sistema su campo
- Integrazione check list
- Valutazioni di rischio
- Fornitura accesso servizi WMS/WFS per GIS desktop
- Integrazione meteo in real time
- Sconti per associazioni, federazioni e scuole di volo



## Scopo

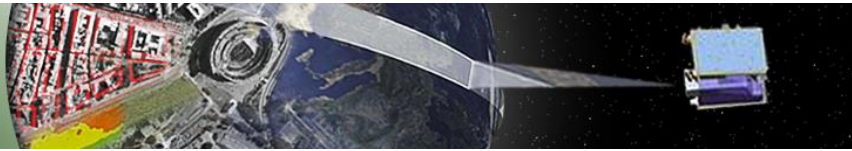
Scopo della cartografia per SAPR è di rispondere in modo chiaro ed efficace all'interpretazione sia del regolamento che delle più comuni regole dell'aria, aumentando quindi i livelli di sicurezza del settore, introducendo una cartografia di dettaglio specifica per i droni e comprensibile da tutti. Tale sistema informativo geografico sarà utile :

- Per interpretare i vincoli geografici del Regolamento Enac - Enav sui SAPR (buffer, ATZ...)
- Per facilitare la visualizzazione delle aree vietate, protette, segregate, degli ostacoli e di tutto ciò che la regolamentazione ENAC, ENAV (AIP) ha predisposto per gli altri velivoli.
- Per avere uno strumento cartografico (webgis) per la creazione dei piani di volo per gli operatori
- Per fornire ai controllori strumento cartografico (webgis) per la verifica delle aree di volo comunicate dagli operatori.
- Per far conoscere agli operatori tutti i vincoli fisici, di sicurezza di stato, ambientali e civili esistenti sul territorio utili a definire gli scenari di rischio
- Per le assicurazioni che devono decidere in merito ad eventuali risarcimenti per sinistri avvenuti in aree vietate

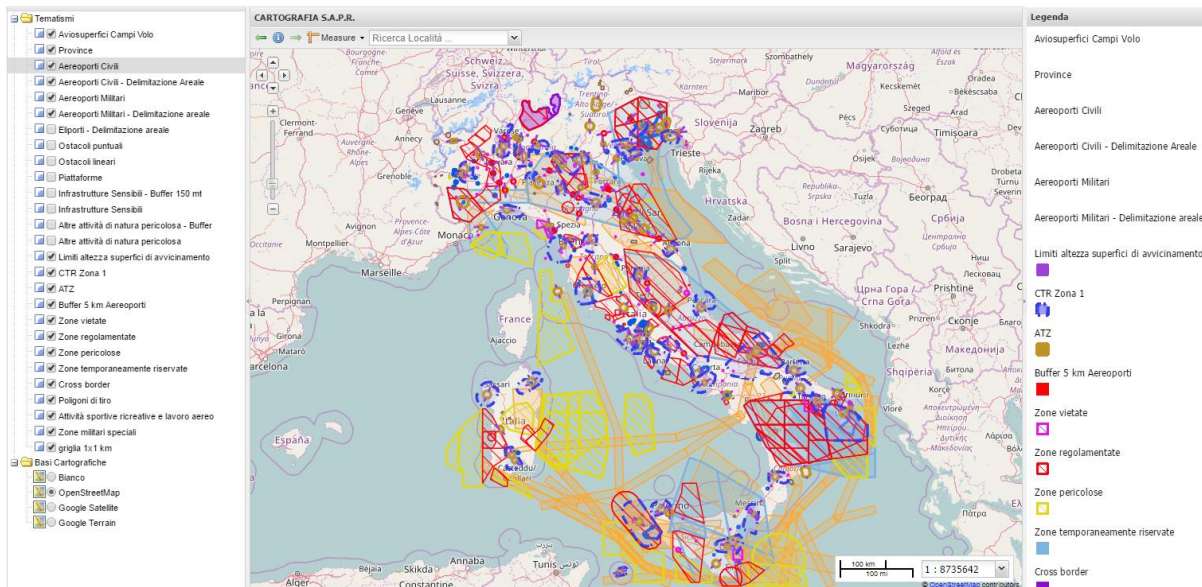
## Base Dati

Le mappe utilizzeranno base dati certificate e disponibili fra cui

- limiti amministrativi ISTAT,



- Cartografia Open Street Map,
- Cartografia tematizzate del regolamento Enac sugli APR ( art.8 comma 5, art 16 comma ),
- cartografia AIP/Eurocontrol
- DEM srtm 30
- NOTAM nazionali (eurocontrol) real time
- Meteo (meteo.it) real time



Contatti [commerciale@iptsat.com](mailto:commerciale@iptsat.com) – 0642041717